

# FACT BOOK

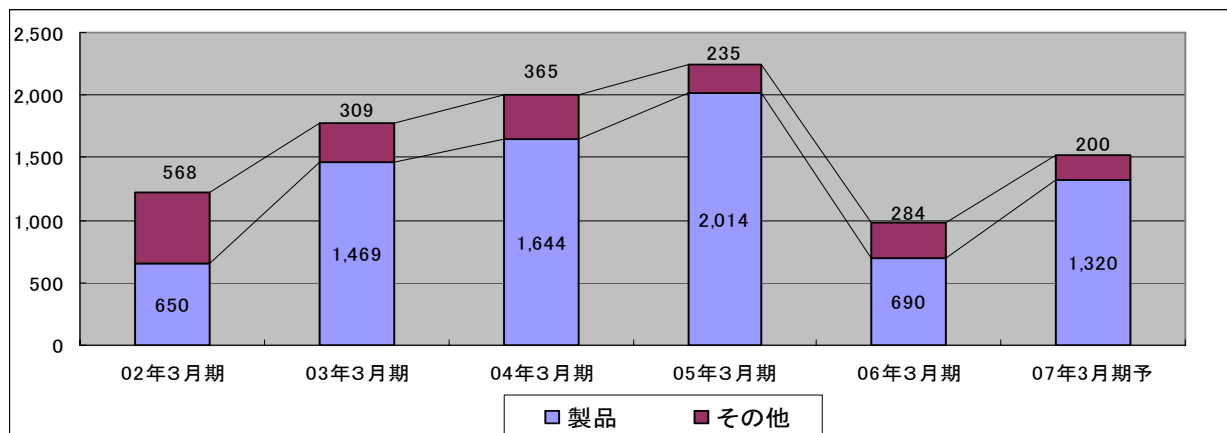
	目次	頁
1.	売上高	1
2.	地域別売上高	1
3.	受注高	2
4.	受注残高	2
5.	利益	3
6.	対売上高販管费率・原価率	3
7.	キャッシュフロー	4
8.	対売上高利益率	4
9.	研究開発費、設備投資、減価償却費	5
10.	従業員数、平均年齢	5
11.	総資産、株主資本、ROE、ROA	6
12.	株主資本比率	6
13.	一株当たり指数	7
14.	株式の分布状況	8
15.	株主数	8
16.	株式の状況(推移)	9

\*財務数値は注記のない限り、百万円単位(百万円未満切捨)で表示しております。

## 2006年3月期 株式会社ホロン

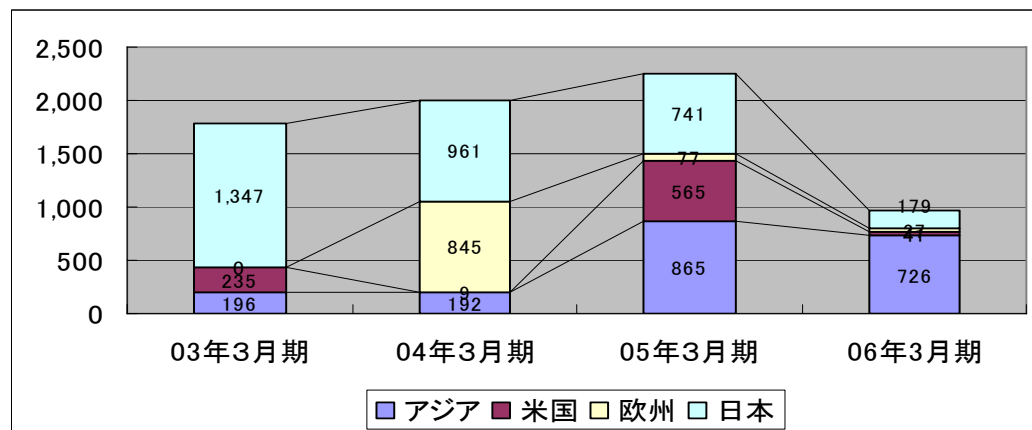
## 1. 売上高

	02年3月期	03年3月期	04年3月期	05年3月期	06年3月期	07年3月期予
製品	650	1,469	1,644	2,014	690	1,320
その他	568	309	365	235	284	200
合計	1,219	1,779	2,010	2,250	974	1,520



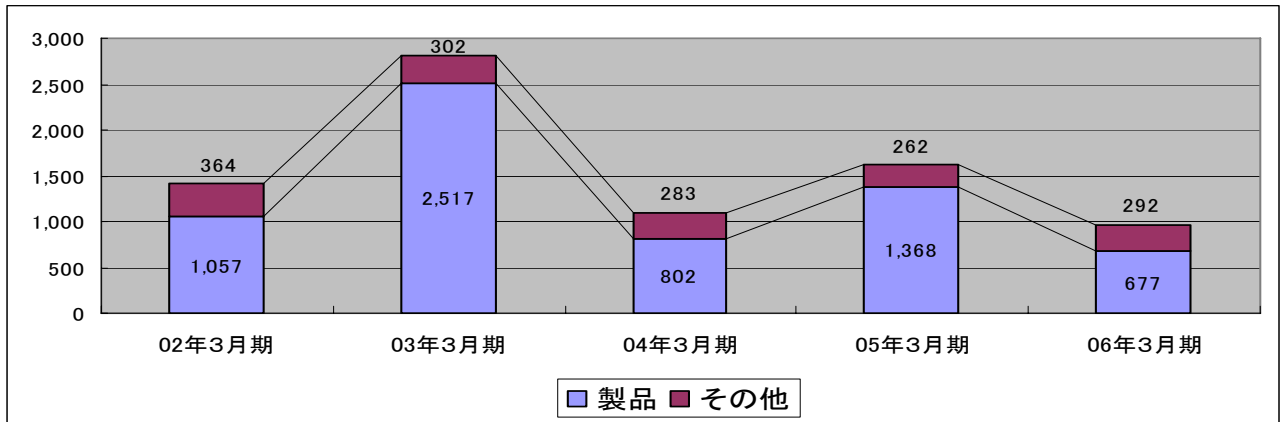
## 2. 地域別売上高

	03年3月期	04年3月期	05年3月期	06年3月期
アジア	196	192	865	726
米国	235	9	565	41
欧州	0	845	77	27
日本	1,347	961	741	179
合計	1,779	2,010	2,250	974



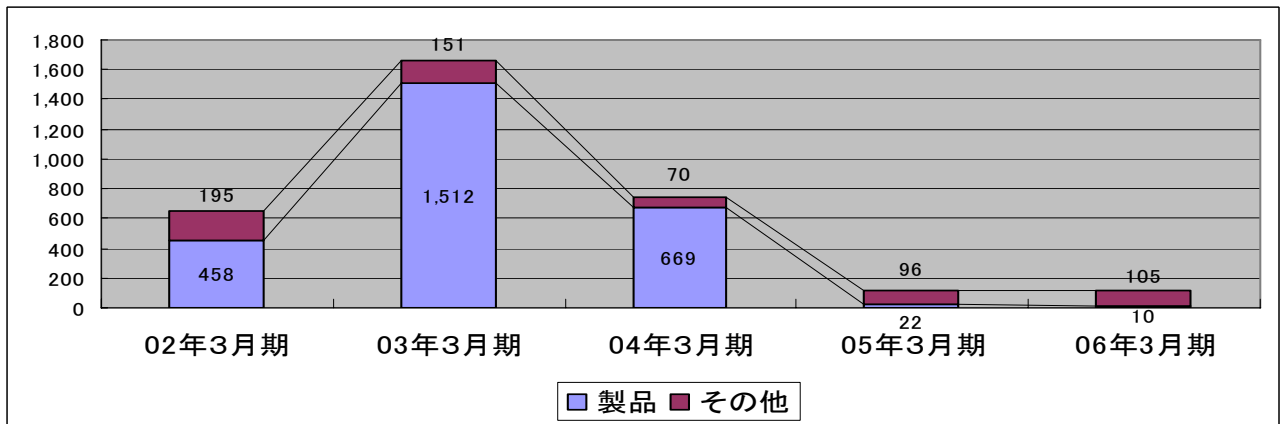
### 3. 受注高

	02年3月期	03年3月期	04年3月期	05年3月期	06年3月期
製品	1,057	2,517	802	1,368	677
その他	364	302	283	262	292
合計	1,421	2,819	1,085	1,631	970



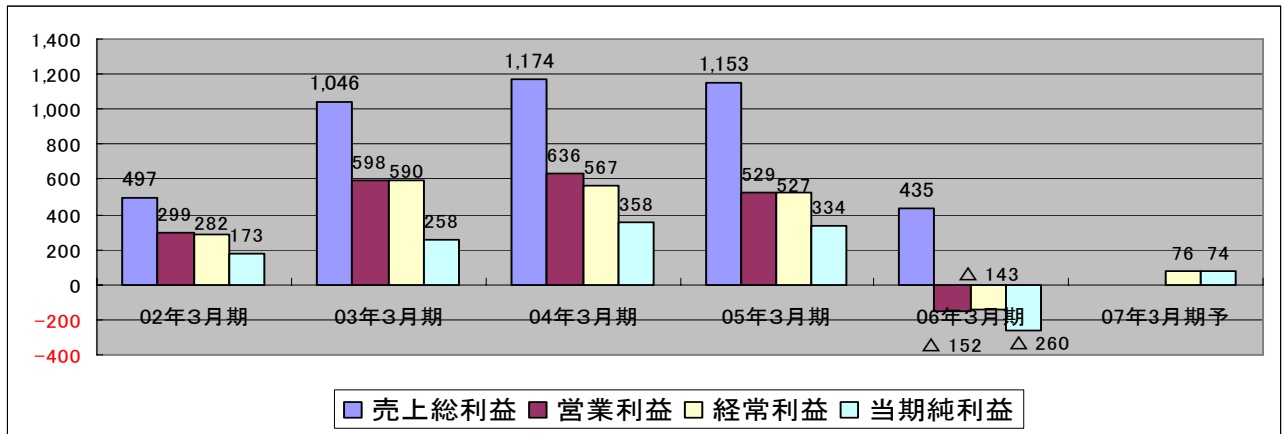
### 4. 受注残

	02年3月期	03年3月期	04年3月期	05年3月期	06年3月期
製品	458	1,512	669	22	10
その他	195	151	70	96	105
合計	653	1,663	739	119	115



## 5. 利益

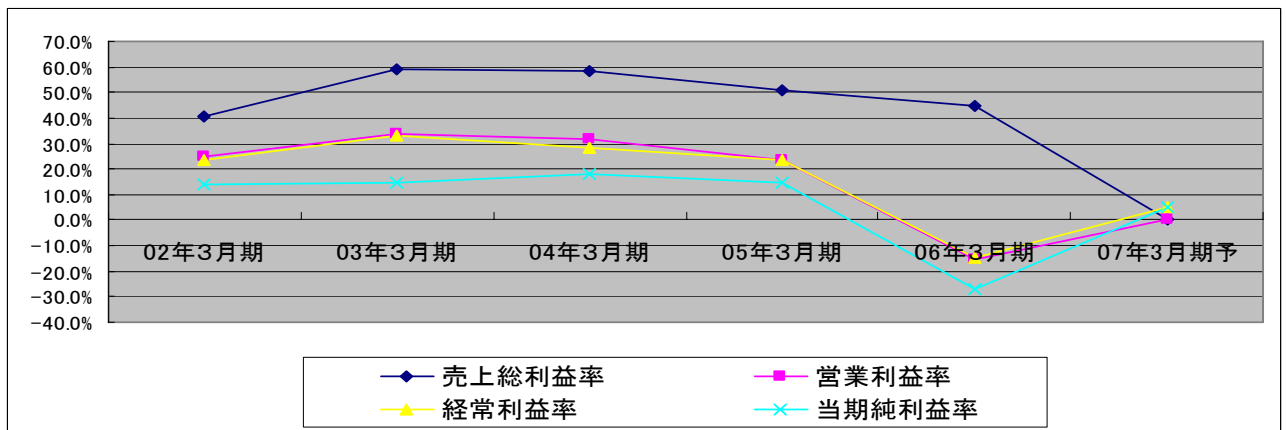
	02年3月期	03年3月期	04年3月期	05年3月期	06年3月期	07年3月期予
売上総利益	497	1,046	1,174	1,153	435	-
営業利益	299	598	636	529	△ 152	-
経常利益	282	590	567	527	△ 143	76
当期純利益	173	258	358	334	△ 260	74



## 6. 対売上高利益率

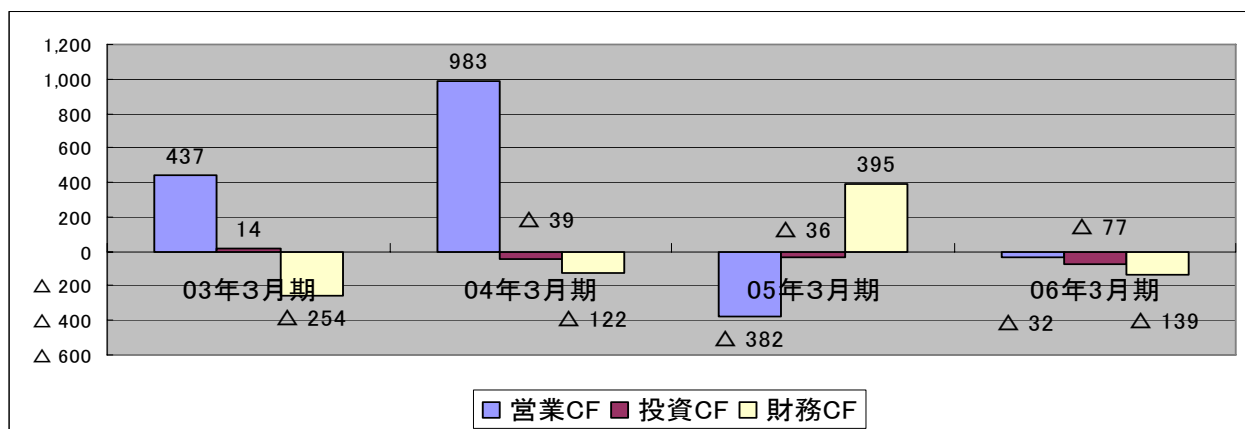
(単位: %)

	02年3月期	03年3月期	04年3月期	05年3月期	06年3月期	07年3月期予
売上総利益率	40.8%	58.8%	58.4%	51.2%	44.7%	-
営業利益率	24.6%	33.6%	31.7%	23.5%	-15.7%	-
経常利益率	23.2%	33.2%	28.2%	23.4%	-14.7%	5.0%
当期純利益率	14.2%	14.5%	17.8%	14.9%	-26.7%	4.9%



## 7. キャッシュフロー

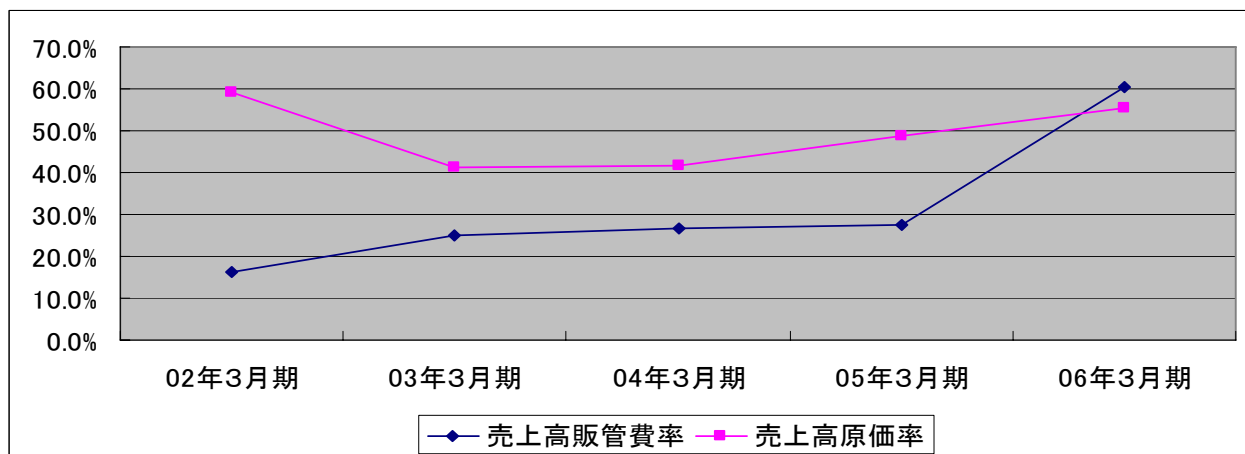
	03年3月期	04年3月期	05年3月期	06年3月期
営業CF	437	983	△ 382	△ 32
投資CF	14	△ 39	△ 36	△ 77
財務CF	△ 254	△ 122	395	△ 139



## 8. 対売上高販管費率・原価率

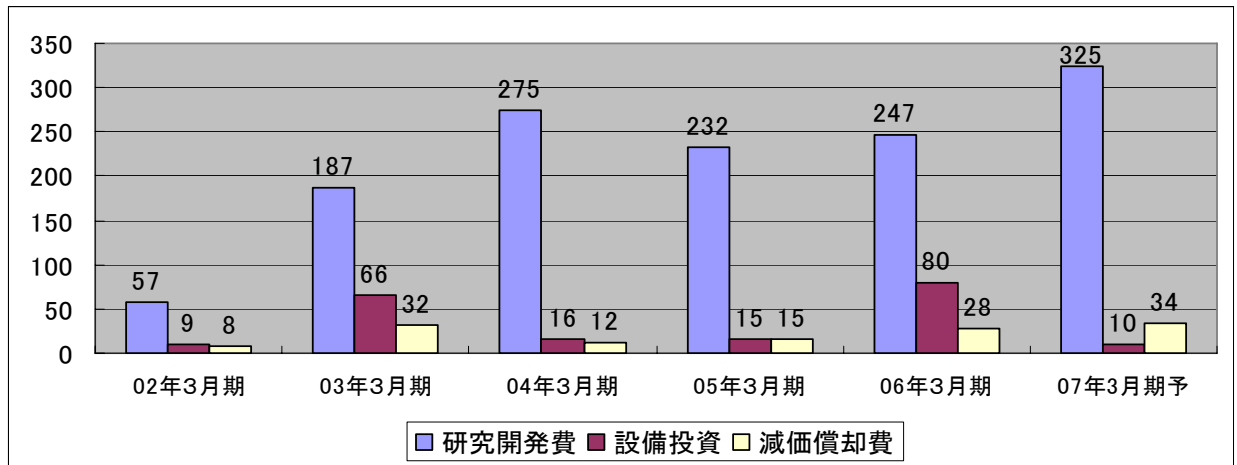
(単位: %)

	02年3月期	03年3月期	04年3月期	05年3月期	06年3月期
売上高販管費率	16.3%	25.2%	26.7%	27.7%	60.4%
売上高原価率	59.2%	41.2%	41.6%	48.8%	55.3%
売上高	1,219	1,779	2,010	2,250	974



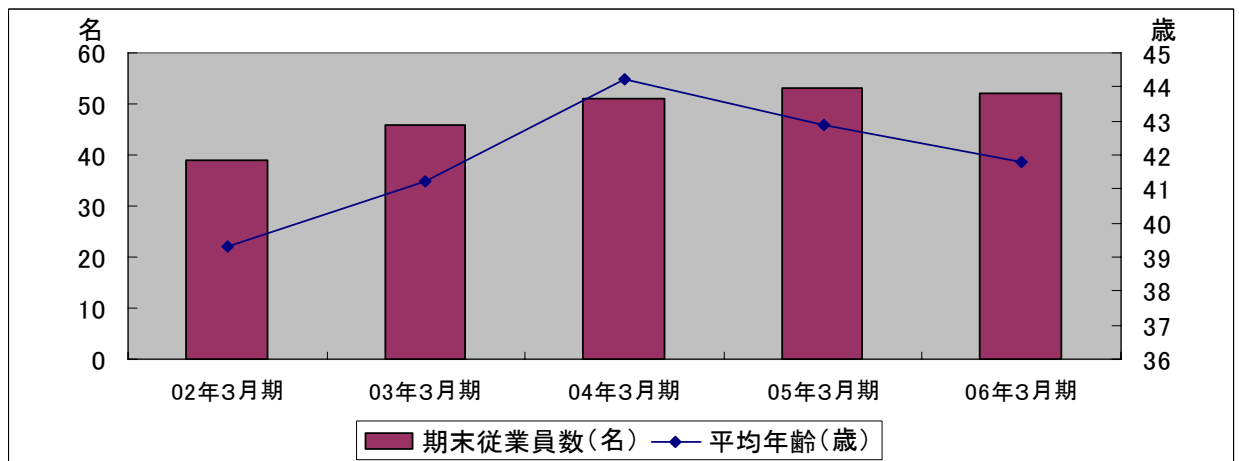
9. 研究開発費、設備投資、減価償却費

	02年3月期	03年3月期	04年3月期	05年3月期	06年3月期	07年3月期予
研究開発費	57	187	275	232	247	325
設備投資	9	66	16	15	80	10
減価償却費	8	32	12	15	28	34



10. 従業員数、平均年齢

	02年3月期	03年3月期	04年3月期	05年3月期	06年3月期
期末従業員数(名)	39	46	51	53	52
平均年齢(歳)	39.3	41.2	44.2	42.9	41.8



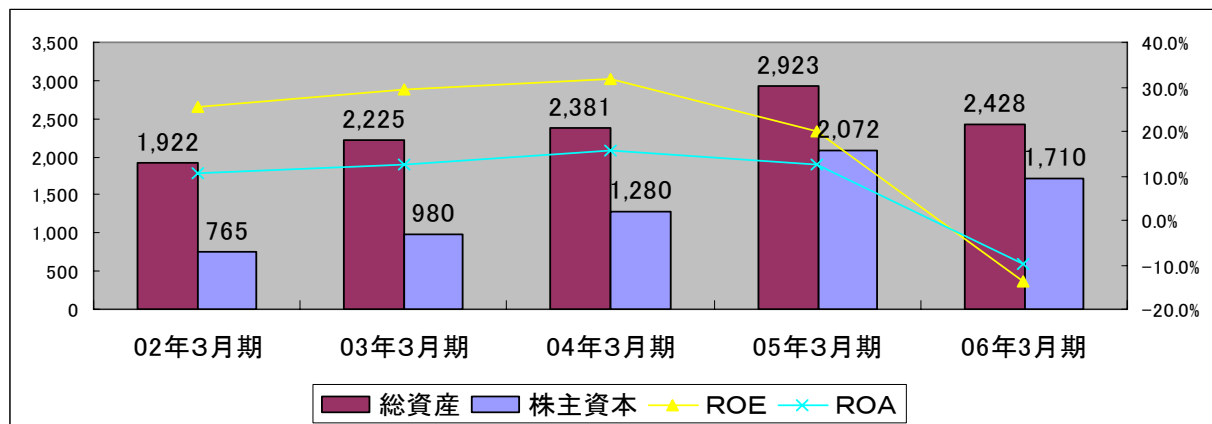
## 11. 総資産、株主資本、ROE、ROA

(単位:%)

	02年3月期	03年3月期	04年3月期	05年3月期	06年3月期
総資産	1,922	2,225	2,381	2,923	2,428
株主資本	765	980	1,280	2,072	1,710
ROE	25.5%	29.6%	31.7%	19.9%	-13.8%
ROA	10.4%	12.5%	15.6%	12.6%	-9.7%

ROE=当期純利益÷期首・期末平均株主資本×100%

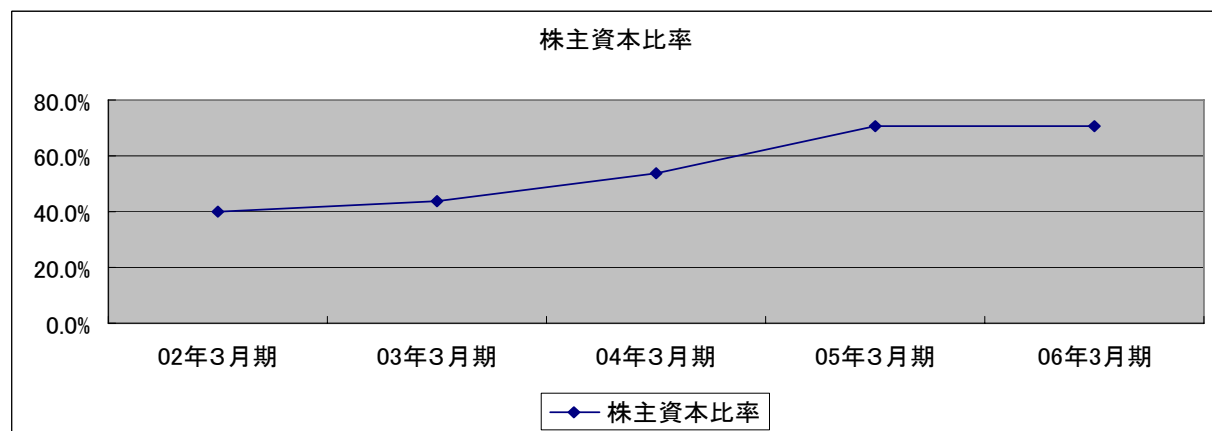
ROA=当期純利益÷期首・期末平均総資産×100%



## 12. 株主資本比率

(単位:%)

	02年3月期	03年3月期	04年3月期	05年3月期	06年3月期
株主資本比率	39.8%	44.0%	53.8%	70.9%	70.4%
総資本回転率(回)	0.63	0.80	0.84	0.77	0.40

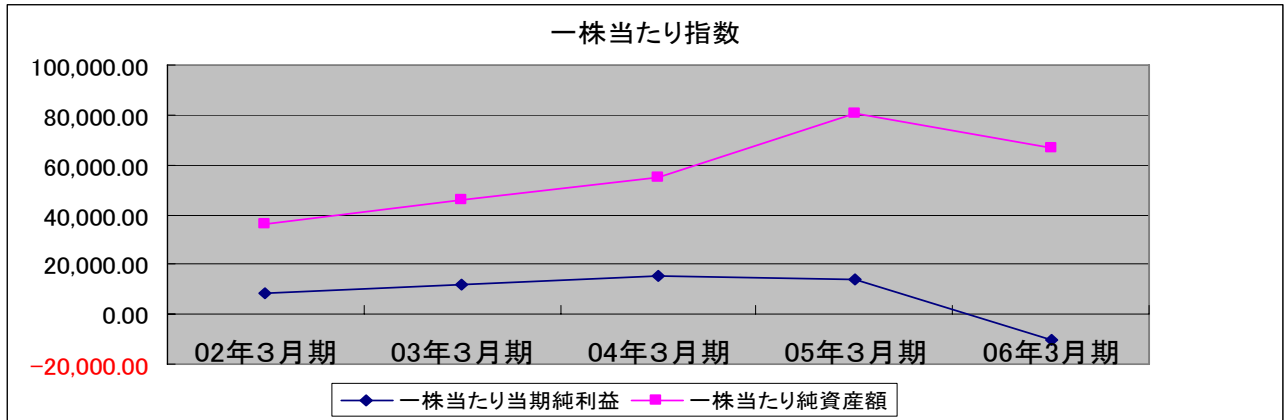


### 13. 一株当たり指数

(単位:円)

	02年3月期	03年3月期	04年3月期	05年3月期	06年3月期
一株当たり当期純利益	8,217.94	11,579.62	15,141.08	13,718.67	△ 10,200.35
一株当たり純資産額	36,333.45	45,847.54	55,030.03	80,623.91	67,023.56

平成16年6月16日付で株式1株につき3株の分割を行っております。  
 よって、第19期以前の各期の1株当たり純資産額及び当期純利益につき  
 ましては当該株式分割に伴う影響等を加味し、遡及修整値を使用しております。



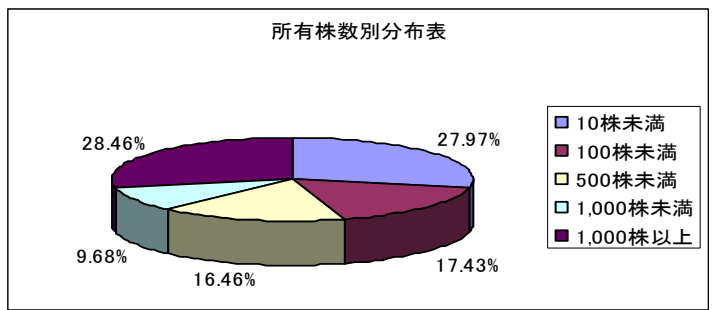


14. 株式の分布状況

2006/3/31現在

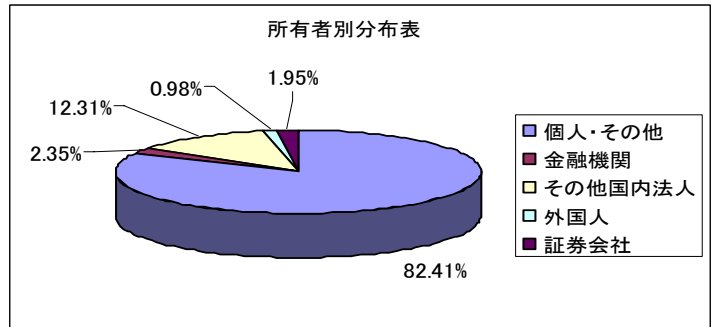
(1) 所有株数別分布表

	株式数(株)	比率
10株未満	7,138	27.97%
100株未満	4,447	17.43%
500株未満	4,202	16.46%
1,000株未満	2,470	9.68%
1,000株以上	7,263	28.46%
合計	25,520	100.00%



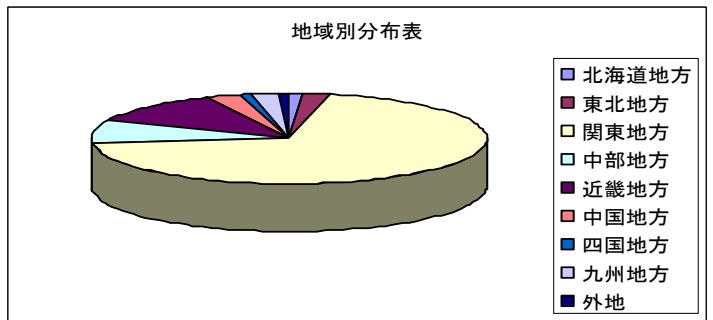
(2) 所有者別分布表

	株式数(株)	比率
個人・その他	21,030	82.41%
金融機関	599	2.35%
その他国内法人	3,141	12.31%
外国人	251	0.98%
証券会社	499	1.95%
合計	25,520	100.00%



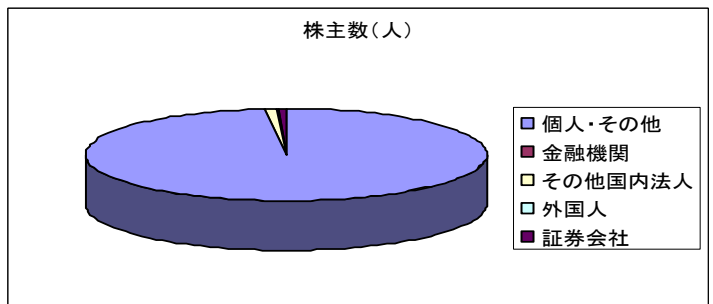
(3) 地域別分布表

	株式数(株)	比率
北海道地方	288	1.13%
東北地方	540	2.12%
関東地方	17,867	70.01%
中部地方	2,067	8.10%
近畿地方	2,994	11.73%
中国地方	761	2.98%
四国地方	210	0.82%
九州地方	556	2.18%
外地	237	0.93%
合計	25,520	100.00%



15. 株主数

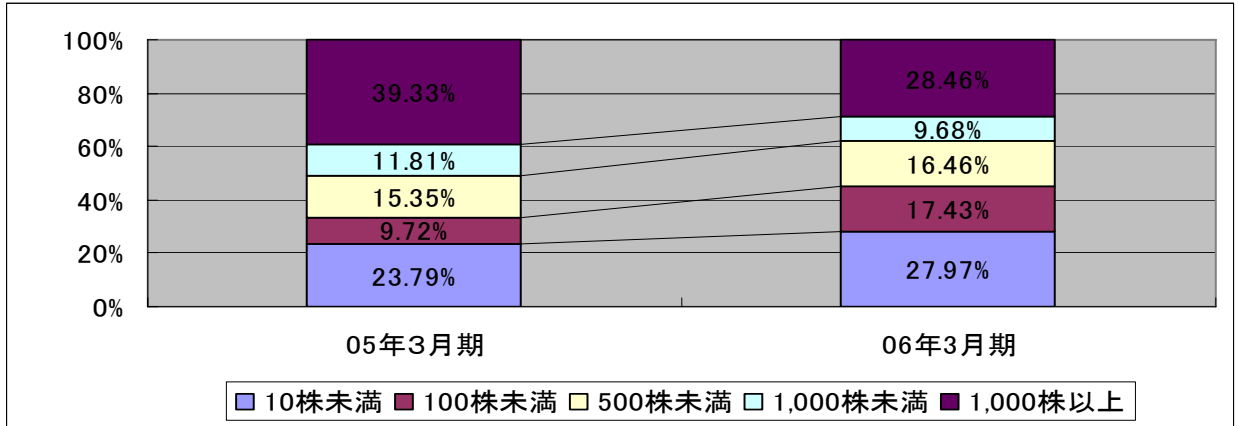
	株主数(人)	比率
個人・その他	3,354	98.36%
金融機関	3	0.09%
その他国内法人	28	0.82%
外国人	5	0.15%
証券会社	20	0.58%
合計	3,410	100.00%



16. 株式の状況(推移)

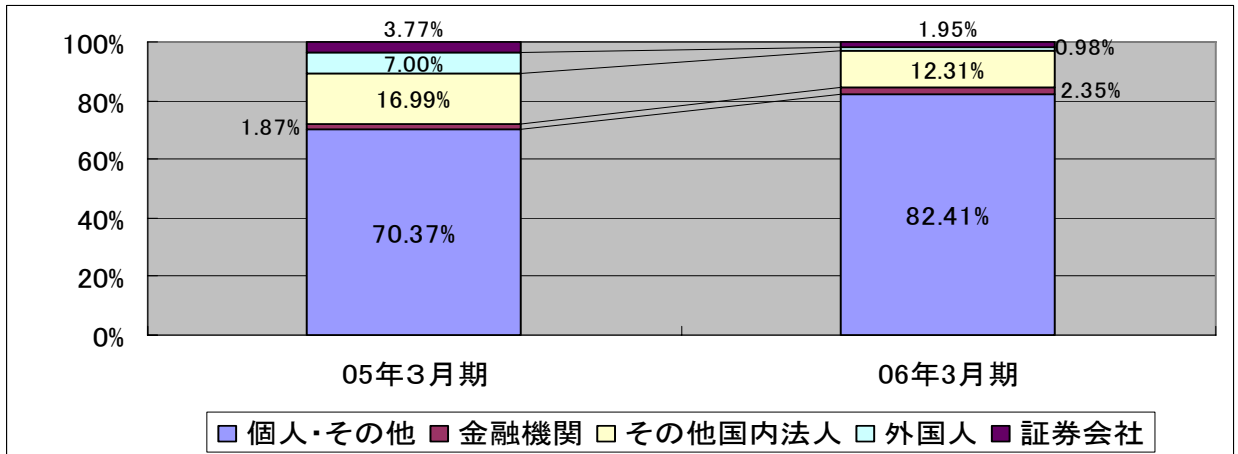
(1) 所有株数別分布の推移

	05年3月期	06年3月期
10株未満	23.79%	27.97%
100株未満	9.72%	17.43%
500株未満	15.35%	16.46%
1,000株未満	11.81%	9.68%
1,000株以上	39.33%	28.46%
合計	100.00%	100.00%



(2) 所有者別分布の推移

	05年3月期	06年3月期
個人・その他	70.37%	82.41%
金融機関	1.87%	2.35%
その他国内法人	16.99%	12.31%
外国人	7.00%	0.98%
証券会社	3.77%	1.95%
合計	100.00%	100.00%



(3) 株主数の推移

	05年3月期	06年3月期
個人・その他	3,193	3,354
金融機関	3	3
その他国内法人	28	28
外国人	7	5
証券会社	11	20
合計	3,242	3,410